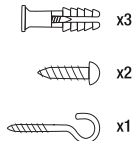
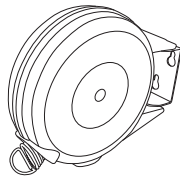


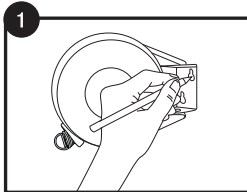
CONTENIDO DE LA CAJA



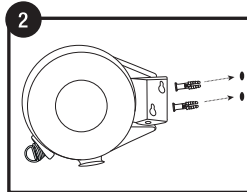
HERRAMIENTAS NECESARIAS

- Destornillador phillips.
- Taladro para el anclaje a pared.
Se recomienda una broca de 6mm.

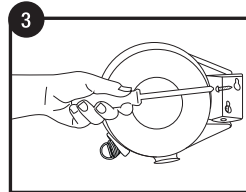
INSTRUCCIONES DE MONTAJE



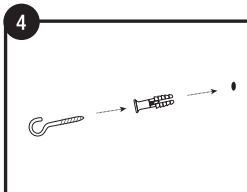
1 Marque el lugar adecuado para atornillar el tendedero.



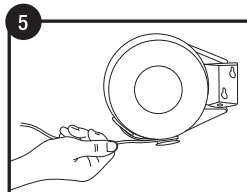
2 Haga los agujeros en las marcas para insertar los anclajes de goma.



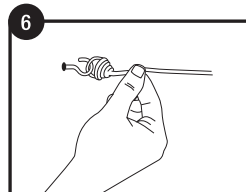
3 Utilice un destornillador y los tornillos incluidos para fijar el tendedero en la pared.



4 En la pared opuesta, a la altura del tendedero, haga un agujero, coloque el anclaje de goma y posteriormente introduzca el clavo "gancho".



5 Tire de la cuerda hacia el gancho y, a continuación, enróllela alrededor de la lengüeta situada en la parte inferior de la base para tensar la cuerda.



6 Introduzca la cuerda en el gancho y asegure que está bien tensa cuando cuelgue la ropa.