

cuerpo principal



fijador

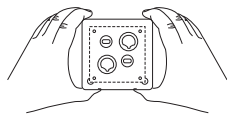


tornillos (8 ud.)

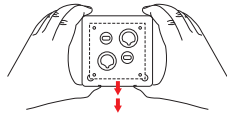


tacos (8 ud.)

INSTALACIÓN DEL CUERPO PRINCIPAL



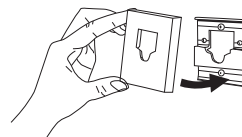
Poner el cuerpo en la placa de acero.



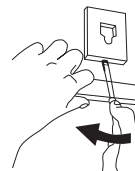
Deslice el cuerpo hacia abajo y fíjelo.

Una vez acabado, mueva a derecha e izquierda para confirmar la correcta fijación.

INSTALACIÓN DEL FIJADOR

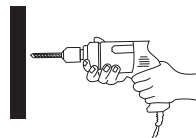
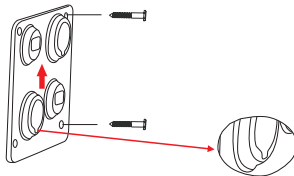


Fije la parte plástica a la placa metálica



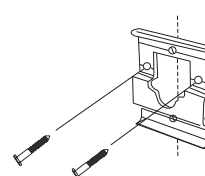
Puede separar de nuevo las piezas haciendo palanca con un destornillador en la ranura inferior.

INSTALACIÓN DE LA PLACA CUERPO PRINCIPAL EN PARED



Si agujerea sobre madera hágalo con taladro  $\varnothing 3\text{mm}$ , profundidad de 35mm y tornillos directos al agujero  
Si agujerea sobre cemento hágalo con taladro  $\varnothing 6\text{mm}$ , profundidad de 35mm y use tacos para sujetar mejor el tornillo.

INSTALACIÓN DE LA PLACA FIJADOR EN PARED



Instale las partes según el esquema de medidas:

Coloque el fijador 2 cm más bajo que el cuerpo principal, para mantener una posición lo más horizontal posible.

