

**küken**  
KITCHEN & HOME APPLIANCES

# MANUAL

DEL USUARIO INSTRUCCIONES DE USO

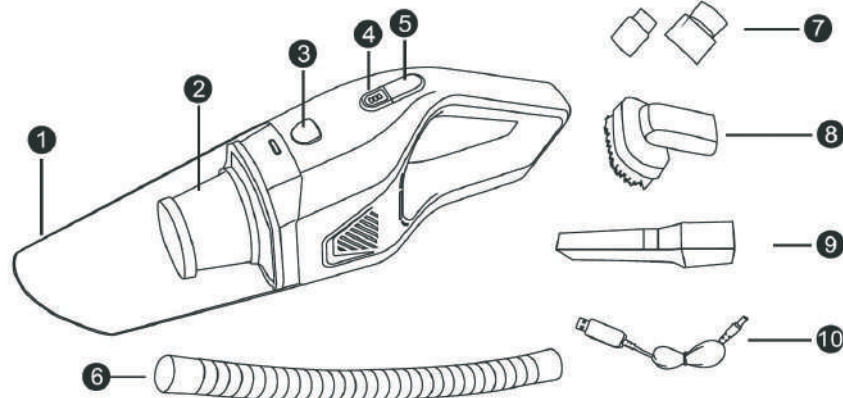


## 8.4V ASPIRADOR DE MANO A BATERÍA

*Aspirador de mano a batería  
Battery vacuum cleaner*

**küken**  
KITCHEN & HOME APPLIANCES

Alfa Dyser, S.L.  
Pol. Ind. Anoia C/Cooperativa nº2  
08635. Sant Esteve Sesrovires  
(Barcelona) España · B-60163441  
T. 937831011 · F. 937838487  
[www.alfadyser.com](http://www.alfadyser.com) · [alfa@alfadyser.com](mailto:alfa@alfadyser.com)

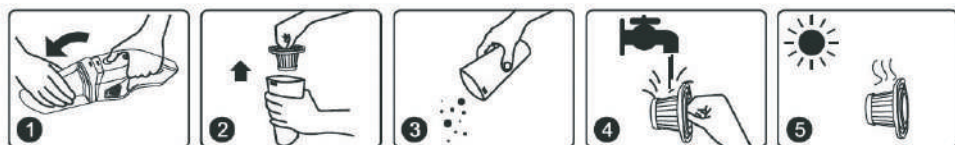


- 1. Depósito de recogida de polvo
- 2. HEPA
- 3. Interruptor para el depósito de recogida de polvo
- 4. Indicador de batería
- 5. Interruptor ON/OFF

- 6. Adaptador manguera
- 7. Boquillas cortas
- 8. Boquilla de cepillo
- 9. Boquilla plana larga
- 10. USB

- 1. (Tipo recargable) Los productos deben estar completamente cargados antes de su uso.
- 2. Utilice la boquilla adecuada para cada ocasión. Será más eficaz mantener la boquilla de succión plana en el suelo.
- 3. Presione el botón para el depósito de polvo delante del interruptor de encendido, saque el depósito de polvo y limpie el filtro.
- 4. No inhale sustancias inflamables cuando utilice este producto, como cigarrillos encendidos.
- 5. (Tipo recargable) este producto está equipado con cable de carga USB. Su tiempo de descarga es de unos 20 minutos después de estar completamente cargado. (Debe cargarse si sólo se enciende una luz en el indicador de batería)

**LIMPIEZA**



- 1. Pulse el botón para el depósito de polvo y bájelo.
- 2. Tome nuestro filtro hepa como muestra la imagen.
- 3. Vierta la basura
- 4. Lave el filtro hepa y el cubo de basura
- 5. Airear el filtro hepa y el cubo de basura

**Parámetros del producto:**

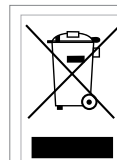
- Potencia: 60w
- Succión: 4000 pa
- Voltaje: DC 8,4v
- Capacidad: 500ml
- Batería: 1800mAH x2
- Tiempo de uso: 17min.

**Precauciones:**

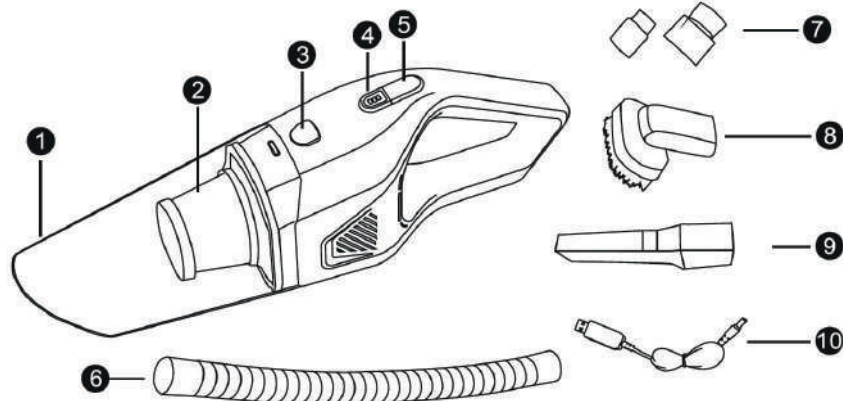
- 1. No desmonte, repare ni modifique el producto por personal no autorizado.
- 2. En caso de causar daños o desgaste, no introduzca ningún palo en la entrada de aire de la moto en funcionamiento.
- 3. No cubra la entrada ni la salida de aire cuando utilice el producto. De lo contrario, el producto podría deformarse o incendiarse por sobrecalentamiento.
- 4. No inhale sustancias inflamables, como cigarrillos encendidos, cuando utilice este producto.
- 5. Desconecte el enchufe del cigarrillo inmediatamente después de montar el producto en el vehículo.
- 6. En caso de que se rompa el cable o se dañe el enchufe de cigarrillos, por favor no tire del cable de alimentación.
- 7. En caso de influir en el efecto de recogida de polvo, por favor, cargue completamente antes de utilizar el producto recargable.
- 8. Limpie el filtro HEPA inmediatamente después de usarlo y séquelo antes de volver a utilizarlo.

**Descripción de la garantía:**

- 1. Esta tarjeta de garantía debe ser guardada por el usuario como certificado de garantía.
- 2. El periodo de garantía es de un año a partir de la fecha de compra.
- 3. Durante el período de garantía, en caso de problemas de calidad del producto, los usuarios pueden ponerse en contacto con nuestra empresa o con los distribuidores locales con el original o una copia de la factura.
- 4. Los problemas no relacionados con la calidad no están incluidos en la garantía.



**INFORMACIÓN A LOS USUARIOS**  
 Según las Directivas Europeas 2002/95/CE, 2002/96/CE y 2003/108/CE, relativas a la reducción del uso de sustancias peligrosas en los aparatos eléctricos, además del desecho de residuos.  
 El símbolo tachado del contenedor que se encuentra en el aparato indica que el producto, al final de su vida útil, deberá depositarse en un lugar separado de los demás residuos.  
 Por lo tanto, el usuario deberá entregar el aparato, cuando deje de utilizarse, a los adecuados centro de recogida diferenciada de residuos electrónicos y electrodomésticos, o deberá devolverlo al vendedor en el momento de compra de un nuevo aparato de tipo equivalente, uno o cambio de otro.  
 La adecuada recogida diferenciada del aparato inutilizado para el sucesivo reciclaje, tratamiento y desecho ambientalmente compatibles, contribuye a evitar posibles efectos negativos en el medioambiente y en la salud, y favorece el reciclaje de los materiales de los que se compone el aparato.  
 El desecho abusivo del producto por parte del usuario implica la aplicación de las sanciones previstas por la ley.

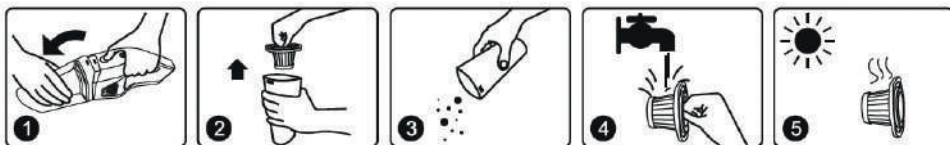


1. tanque de recolha de pó
2. HEPA
3. Interruptor para caixote de recolha de pó
4. Indicador de bateria
5. Interruptor ON/OFF

6. Adaptador de mangueira
7. Bocais curtos
8. Bocal de escova
9. Bocal plano longo
10. USB

1. (Tipo recarregável) Os produtos devem ser totalmente carregados antes da sua utilização.
2. Por favor usar o bocal correcto para diferentes ocasiões. Será mais eficaz manter o bocal de sucção plano no solo.
3. Premir o botão para o recipiente do pó em frente do interruptor de alimentação, retirar o recipiente do pó e limpar o filtro.
4. Não inalar inflamáveis quando utilizar este produto, como por exemplo, cigarros queimados.
5. (Tipo recarregável) este produto está equipado com cabo de carregamento USB. O seu tempo de descarga é de cerca de 20 minutos depois de totalmente carregado. (Deve ser carregado se apenas uma luz no indicador de bateria)

## LIMPIEZA



1. Premir o botão para o compartimento do pó e retirar o compartimento do pó
2. Tomemos o nosso filtro de hepa como mostra a imagem.
3. Deitar fora o lixo
4. Lavar o filtro da pilha e o caixote do lixo
5. Arejar o filtro de hepa e o caixote do lixo

## Parámetros del producto:

- Potencia: 60w  
 Succión: 4000 pa  
 Voltaje: DC 8,4v  
 Capacidad: 500ml  
 Bateria: 1800mAh x2  
 Tiempo de uso: 17min.

## Cuidados a ter:

1. Não desmontar, reparar ou modificar o produto por pessoal não autorizado.
2. Em caso de danos ou sucata, não inserir paus na entrada de ar da mota em funcionamento.
3. Não cubra a entrada e saída de ar quando utilizar o produto. Caso contrário, o produto pode ser deformado ou incendiar-se devido a sobreaquecimento.
4. Não inalar substâncias inflamáveis, tais como cigarros acesos, ao utilizar este produto.
5. Desligar a ficha do cigarro imediatamente após a montagem do produto no veículo.
6. Em caso de quebra do cabo ou danos na ficha do cigarro, não puxar o cabo de alimentação.
7. Em caso de influenciar o efeito de recolha de poeira, por favor carregar completamente antes de utilizar o produto recarregável.
8. limpar o filtro HEPA imediatamente após a utilização e secá-lo antes de o utilizar novamente.

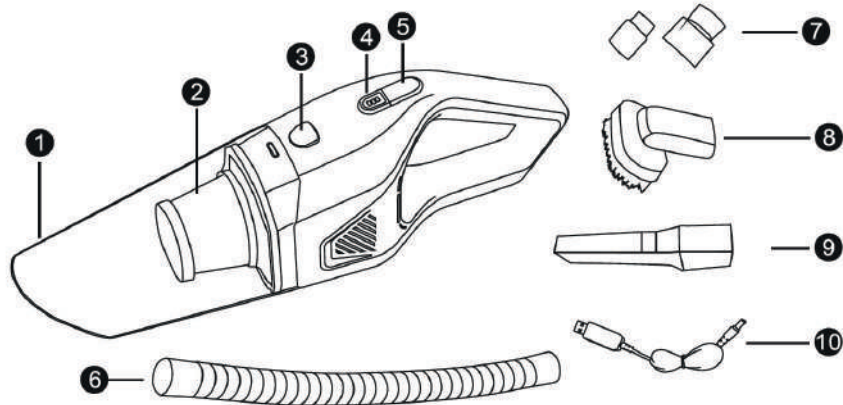
## Descrição da garantia:

1. Este cartão de garantia deve ser guardado pelo utilizador como um certificado de garantia.
2. O período de garantia é de um ano a partir da data de compra.
3. Durante o período de garantia, em caso de problemas de qualidade do produto, os utilizadores podem contactar a nossa empresa ou distribuidores locais com o original ou uma cópia da factura.
4. Os problemas não relacionados com a qualidade não estão incluídos na garantia.



### INFORMAÇÃO AOS UTILIZADORES

De acordo com as Directivas Europeias 2002/95/CE, 2002/96/CE e 2003/108/CE relativas à redução da utilização de substâncias perigosas em equipamentos eléctricos e à eliminação de resíduos, o símbolo riscado no recipiente do aparelho indica que o produto, no fim da sua vida útil, deve ser eliminado separadamente dos outros resíduos. O utilizador deve portanto entregar o aparelho, quando este já não estiver a ser utilizado, ao centro de recolha selectiva apropriado para resíduos electrónicos e electrotécnicos, ou devolvê-lo ao retalhista ao adquirir um novo aparelho de tipo equivalente, ou ao trocar outro aparelho. A recolha separada adequada de equipamento não utilizado para posterior reciclagem, tratamento e eliminação compatível com o ambiente ajuda a evitar possíveis efeitos negativos no ambiente e na saúde, e promove a reciclagem dos materiais de que o equipamento é composto; a eliminação inadequada do produto pelo utilizador resultará na aplicação das sanções previstas por lei.

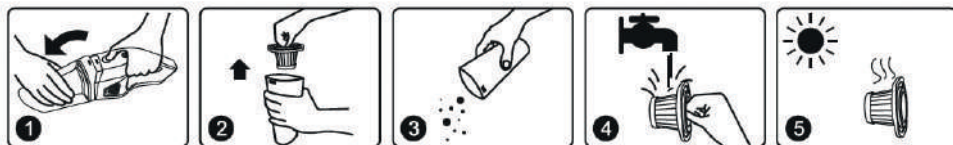


- 1. Dust collection tank
- 2. HEPA
- 3. Switch for dust collection bin
- 4. Battery indicator
- 5. ON/OFF switch

- 6. Hose adapter
- 7. Short nozzles
- 8. Brush nozzle
- 9. Long flat nozzle
- 10. USB

- 1. (Rechargeable type) The products should be fully charged before use.
- 2. Please use right nozzle for different occasions. It will be more effective to keep suction nozzle flat on ground.
- 3. Press the button for dust bin in front of power switch, take down the dust bin and clean the filter.
- 4. Do not inhale inflammables when using this product, such as burning cigarettes.
- 5. (Rechargeable type) this product is equipped with USB charging cable. It's discharge time is about 20 minutes after fully charged. (It should be charged if only one light on battery indicator)

LIMPIEZA



- 1. Press the button for dust bin and take down the dust bin
- 2. Take our hepa filter as the picture shows.
- 3. Pour out the garbage
- 4. Wash the heap filter and dust bin
- 5. Airing the hepa filter and dust bin

Parámetros del producto:


- Potencia: 60w
- Succión: 4000 pa
- Voltaje: DC 8,4v
- Capacidad: 500ml
- Batería: 1800mAH x2
- Tiempo de uso: 17min.

Precauciones:

- 1. Do not dismantle, repair or modify the product by unauthorized repair personnel.
- 2. In case os causing damage or scrapping, do not insert any sticks to the air inlet of moto in operation.
- 3. Do not cover the air inletet or outlet when operating the product. Otherwise, the product may be deformed or caught fire due to overheat.
- 4. Do not inhale the inflammables such as burning cigarettes when using this product.
- 5. please unplug the cigarette plug immediately after the vehicle-mounted product. In case of breaking cable or damaging cigarette plug, please do not yank the power cord.
- In case of influencing the dust collection effect, please fully charge before using rechargeable product.
- 6. Please clean the HEPA filter immediately after using, and dry it before reuse.

Warring description:

- 1. This warranty card should be properly kept by the user as warranty certificate.
- 2. The warranty period is one year from the date of purchase. During the warranty period, due to product wuality problems, users can contact our company or local dealers with the original or copy of invoice.
- 3. Non-quality problems are not included in warranty
- 4. Problems not related to quality are not included in the guarantee.



**INFORMATION TO USERS**  
 According to the European Directives 2002/95/EC, 2002/96/EC and 2003/108/EC on the reduction of the use of hazardous substances in electrical equipment and on the disposal of waste, the crossed-out symbol on the container on the appliance indicates that the product, at the end of its useful life, must be disposed of separately from other waste. The user must therefore hand over the appliance, when it is no longer in use, to the appropriate separate collection points for electronic and electrotechnical waste, or must return it to the retailer when purchasing a new appliance of an equivalent type, or when exchanging another one. The appropriate separate collection of unused equipment for subsequent recycling, treatment and environmentally compatible disposal helps to avoid possible negative effects on the environment and on health, and promotes the recycling of the materials of which the equipment is composed; improper disposal of the product by the user will result in the application of the penalties provided for by law.