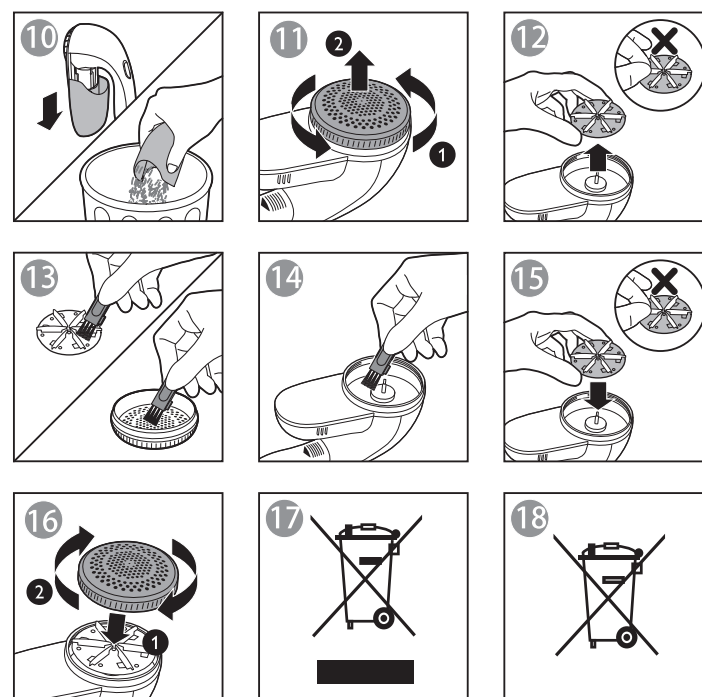
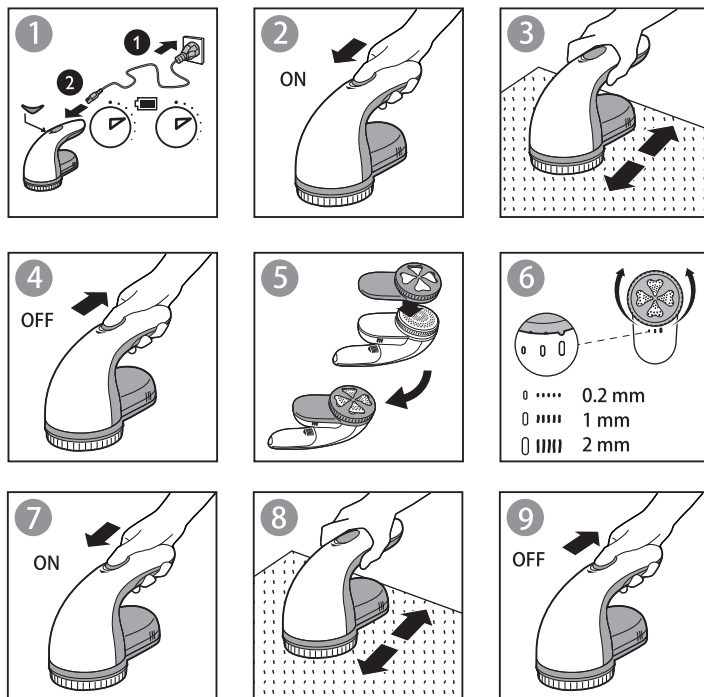


SOLUÇÃO DE PROBLEMAS

PROBLEMA	POSSIVEL CAUSA	SOLUÇÃO
O aparelho não retira os borbotos	Há acumulação de borbotos dentro do aparelho	Limpe o acessório e o compartimento (fig. 11-15)
A lâmina não corta corretamente	A grelha não está colocada corretamente. A tampa da lâmina não está bem apertada.	Comprove e assegure-se que as lâminas estão colocadas corretamente. Comprove e assegure-se que a tampa da lâmina está bem apertada.



INFORMAÇÕES PARA OS USUÁRIOS.
De acordo com as orientações europeias 2002/95/CE, 2002/96/CE e 2003/108/CE, relativas à redução do uso de substâncias perigosas nos aparelhos eléctricos, além de despeito de resíduos. O símbolo tachado do container que se encontra no aparelho indica que o produto no final da sua vida útil tem que ser depositado num lugar separado dos demais resíduos. Por conseguinte, o usuário deve entregar o aparelho, quando deixe de o utilizar, no centro de recolha de resíduos electrónicos. Deve devolvê-lo ao vendedor no momento da compra de um novo aparelho do mesmo tipo, uma ou outra mudança. A recolha diferenciada da unidade não utilizada para posterior reciclagem, tratamento e tratamento ao ambiente, ajuda a evitar possíveis efeitos negativos.

küken
DISTRIBUÍDO POR ALFA DYSER

5W

CUCHILLAS ACERO INOX
REJILLARA PROTECTORA
ACCESORIO LIMITE DE CORTE
CARGA CON USB
CEPILLO DE LIMPIEZA

PRÁCTICO Y FÁCIL DE USAR
PIEZAS DESMONTABLES
CONTENEDOR PARA LA RECOLECCIÓN
DE LAS PELLUSAS
PIEZAS EXTRAIBLES
REJILLA DE METAL
CON TAPA PROTECTORA



MANUAL
DEL USUARIO
INSTRUÇÕES DE USO

küken
DISTRIBUÍDO POR ALFA DYSER

Alfa Dyser S.L.
Pol. Ind. Can Parellada
C/Libra, 31 - 08228
Terrassa - Barcelona
C.I.F. B-60163441
www.alfadyser.com

ESPAÑOL

¡Gracias por elegir el corta pelusas Küken! Por favor, lea detenidamente este manual de instrucciones antes de usarlo.

Lea atentamente este manual del usuario antes de utilizar el aparato y guárdelo para futuras consultas.

ADVERTENCIA, PRECAUCIÓN Y PELIGRO

- Ponga la ropa en una superficie plana. De lo contrario, la ropa podría dañarse si se dobla.
- No presione la máquina fuertemente sobre la ropa, de lo contrario podría rasgar el tejido.
- No lo use para cortar el cabello, la barba, la pelusa de los calcetines, etc...
- Asegúrese de que el aparato no se moje.
- Los niños deben ser supervisados para asegurarse de que no juegan con el aparato.
- La limpieza y el mantenimiento del usuario no deben ser realizados por niños.
- Mantenga el aparato fuera del alcance de los niños.

CARGA DE BATERÍA

- Utilice, cargue y guarde el aparato a una temperatura de 5°C a 35°C
- Tome el cable USB para cargar, conecte un lado USB al aparato y otro lado a PC o a un adaptador de móvil de 5V.
- Cuando el producto esté sin carga, puede ser conectado al USB y usar mientras se carga o bien puede poner unas pilas nuevas y esperar a recargar las pilas más adelante. Sin embargo, tenga en cuenta ¡NO PUEDES CARGAR LAS PILAS QUE NO SEAN RECARGABLES!
- La luz roja del indicador se encenderá cuando está cargando, periodo de carga 8 horas aprox.
- Después de cargar, extraiga el enchufe de la fuente eléctrica. Se puede utilizar unos 45 minutos.

GARANTÍA

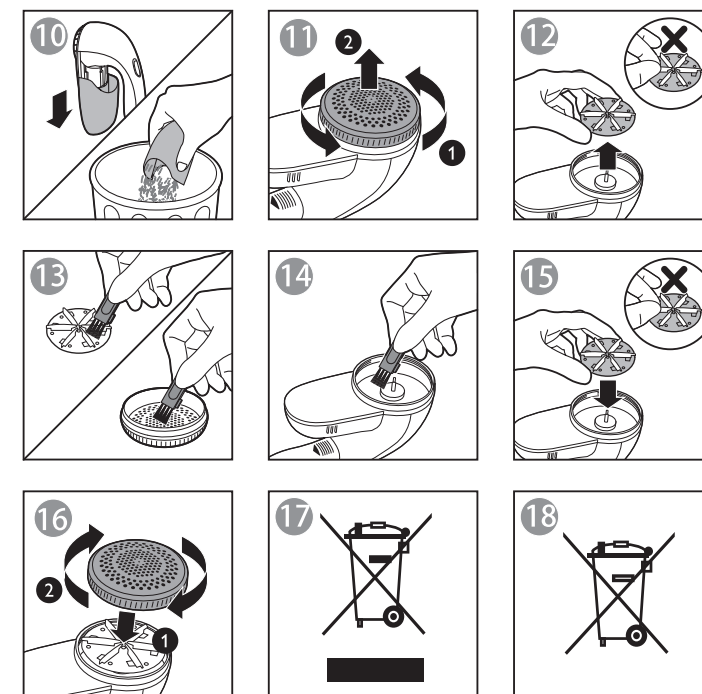
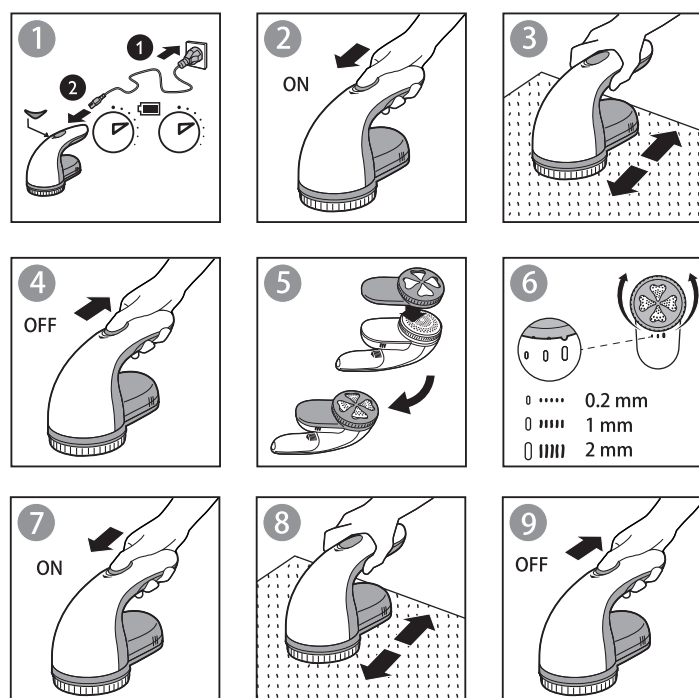
- La garantía no es válida bajo estas condiciones:
- 1. Daño voluntario.
- 2. Uso inadecuado.
- 3. Por usar con accesorios no adecuados.

AMBIENTE

- No tire el aparato con la basura normal cuando tenga que deshecharlo, entrégelo en un punto de recogida oficial para su reciclado. Al hacer esto, usted ayuda a preservar el medio ambiente. (Figura 17)
- La batería recargable incorporada contiene sustancias que pueden contaminar el medio ambiente. Siempre retire la batería antes en un punto de recogida oficial de baterías. Si tiene problemas para quitar la batería, también puede llevar el aparato a un centro de servicio kemei. El personal de este centro quitará la batería para usted y la dispondrá de una manera ambientalmente segura. (Fig. 18)

SOLUCIÓN DE PROBLEMAS

PROBLEMA	POSIBLE CAUSA	SOLUCIÓN
El aparato no quita las pelusas	Hay acumulación de pelusa dentro del accesorio	Limpe el accesorio (fig. 11-15)
La cuchilla no corta correctamente	La rejilla no está colocada correctamente. La tapa de la cuchilla no está bien apretada	Compruebe y asegúrese de que el las cuchillas están colocadas correctamente. Compruebe y asegúrese de que la tapa de la cuchilla esté bien apretada



INFORMACIÓN A LOS USUARIOS
Según las Directrices Europeas 2002/95/CE, 2002/96/CE y 2003/108/CE, relativas a la reducción del uso de sustancias peligrosas en los aparatos eléctricos, además del desecho de residuos. El símbolo tachado del contenedor que se encuentra en el aparato indica que el producto, al final de su vida útil, deberá depositarse en un lugar separado de los demás residuos. Por lo tanto, el usuario deberá entregar el aparato, cuando deje de utilizarse, a los adecuados centro de recogida diferenciada de residuos electrónicos y nuevos aparatos de tipo equivalente, una o cambio de otro. La adecuada recogida diferenciada del aparato inutilizado para el sucesivo reciclaje, tratamiento y desecho ambientalmente compatibles, contribuye a evitar posibles efectos negativos en el medio ambiente y en la salud, y favorece el reciclaje de los materiales de los que se compone el aparato. El desecho abusivo del producto por parte del usuario implica la aplicación de las sanciones previstas por la ley.

PORTUGUÊS

Obrigado por elegir o corta-borbotos Küken! Por favor, leia atentamente este manual de instruções antes de utilizar.

Leia atentamente este manual de utilizador antes de utilizar o aparelho e guarde-o para futuras consultas.

ADVERTÊNCIA, PRECAUÇÃO E PERIGO

- Coloque a roupa numa superfície plana. Caso contrário pode danificar a roupa.
- Não pressione em demasia a máquina sobre a roupa a fim de evitar rasgar o tecido.
- Não utilize o aparelho para cortar o cabelo, a barba, etc...
- Assegure-se que o aparelho não se molha.
- As crianças devem ser supervisionadas a fim de evitar que não brincam com o aparelho.
- A limpeza e manutenção do aparelho não devem ser realizadas por crianças.
- Mantenha o aparelho fora do alcance das crianças.

CARREGAR A BATERÍA

- Utilize, carregue e guarde o aparelho a uma temperatura entre 5°C a 35°C.
- Utilize o cabo USB para carregar, conecte um lado do USB ao aparelho e o outro a um PC ou a um adaptador de 5V.
- Quando o aparelho estiver sem carga, pode conectar o USB e utilizar enquanto se carrega ou pode colocar pilhas. No entanto, tenha em conta que NÃO PODE CARREGAR PILHAS QUE NÃO SEJAM RECARGÁVEIS!
- A luz vermelha acender-se-á enquanto estiver a carregar. O período de carregamento é de aproximadamente 8 horas.
- Após carregar, extraia a ficha da tomada. Período de utilização é de 45 minutos.

GARANTÍA

- A garantia não é válida nas seguintes situações:
- 1. Dano voluntário.
- 2. Uso inadequado.
- 3. Utilização com acessórios inadequados.

AMBIENTE

- Não descarte o aparelho com o lixo normal, entregue-o num ponto de recolha oficial para a sua reciclagem. Ao fazê-lo, ajuda a preservar o meio ambiente (Figura 17).
- A bateria recarregável incorporada contém substâncias que podem contaminar o meio ambiente. Deposite sempre a bateria num ponto de recolha oficial de baterias. Se tiver problemas em retirar a bateria, também pode levar o aparelho a um centro de assistência especializada. Os técnicos desse centro retirarão a bateria e descartarão a mesma de uma forma ambientalmente segura (Fig. 18).