

MATEL

REGLETA LED PLATA CON SENSOR

ENCENDIDO ELECTRÓNICO INSTANTÁNEO
ALTO RENDIMIENTO



REGLETA
DIRECTA
230V

110°

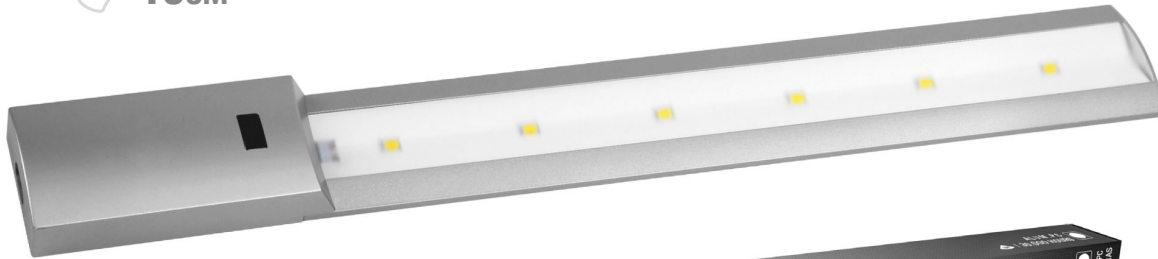
REGLETA
LED
CON SENSOR

PF-0,9
RA-80
IP-20



IR-SENSOR
10cm

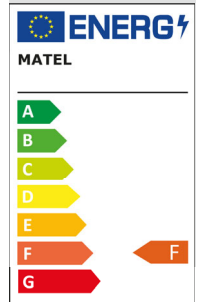
LED INTEGRADO



CARACTERÍSTICAS

Conexión directa a 230V
Consumo: 7W y 10W
Sensor de presencia incorporado
Rango de activación: 10 cm
Apertura de luz no inferior a 110°
Temperatura de luz fría (6400K)
Cubierta matizada
Cuerpo PC e interior de aluminio

Ideal para cocinas, interior de muebles
Ahorran hasta un 90% de energía
Vida útil promedio hasta 30 000 horas
Garantía de 2 años



INFORMACIÓN TÉCNICA

CÓDIGO	CÓDIGO DE BARRAS	CAJA	POTENCIA (W)	TEMPERATURA DE COLOR (K)	VOLTAJE (V)	COLOR	MEDIDA (MM)	CUBIERTA	VIDA PROMEDIO (HORAS)	FLUJO LUMINOSO (LM)
24726	8425160247263	1	7	6400	230	Plata	440x55	Mate	30 000	640
25358	8425160253585	1	10	6400	230	Plata	600x55	Mate	30 000	1000