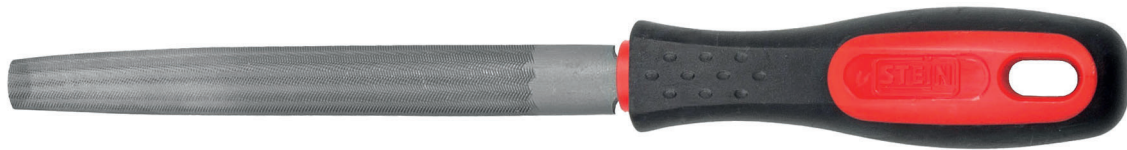


# LIMA MEDIA CAÑA

## Entrefina



### CARACTERÍSTICAS

- Lima media caña entrefina STEIN.
- Mango bimaternal engomado, diseñado para un agarre seguro y para proteger las manos durante el trabajo realizado.
- Fabricada en acero templado de alta calidad, garantizando una alta resistencia y una mayor durabilidad del afilado.
- Ideal para rebarbado, desbaste y ajuste en superficies planas de metal. También para ajustar superficies cóncavas.
- Dispone de un orificio en el mango para poder colgarla con las demás herramientas.



CÓDIGO	EAN	MEDIDAS	CANTIDAD
40986	8425160409869	4" (100 mm)	6
40987	8425160409876	6" (150 mm)	6
40988	8425160409883	8" (200 mm)	6
40989	8425160409890	10" (250 mm)	6