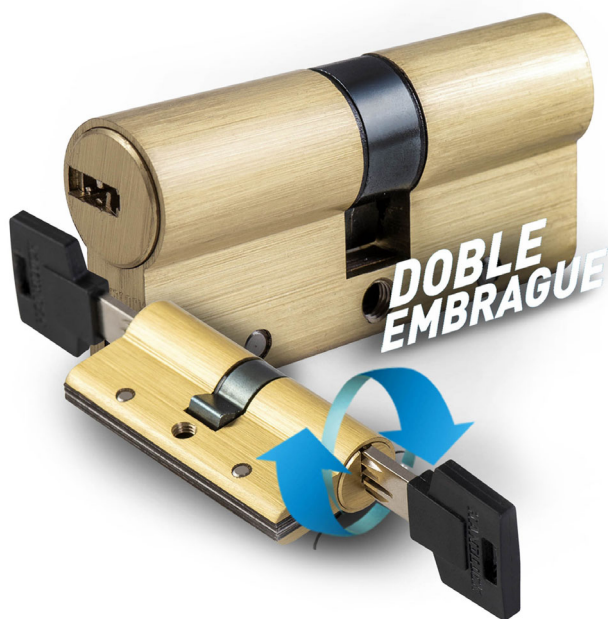


# CILINDRO DE SEGURIDAD

Doble embrague / Latón

NIVEL DE SEGURIDAD - 4 -

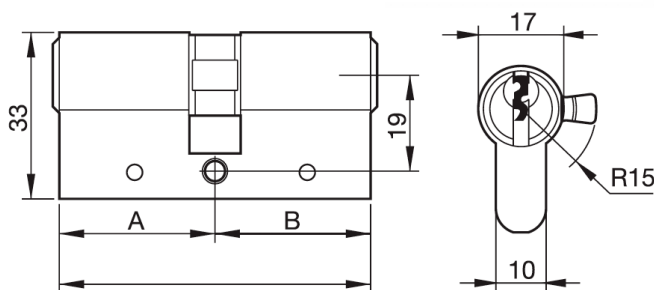


5 LLAVES DE PUNTOS DE SEGURIDAD



## ESPECIFICACIONES

- Duración superior a 100.000 ciclos.
- Alta resistencia con 10 pistones.
- Cilindro apto para amaestramiento.
- Alto nivel de seguridad: nivel 4.
- Incluye 5 llaves seguridad de puntos.
- Copia de llave JMA CI-21 (42705).



ANTI-BUMPING



ANTI-TALADRO



ANTI-ROTURA



ANTI-PALANCA



ANTI-EXTRACCIÓN



ANTI-GANZÚA

CÓDIGO	EAN	LEVA	MEDIDA AxB	CANTIDAD	ACABADO
49959	8425160499594	R-15	30x30 mm	1	Latón
49965	8425160499655	R-15	30x40 mm	1	Latón
49889	8425160498894	R-15	35x35 mm	1	Latón
49871	8425160498719	R-15	40x40 mm	1	Latón