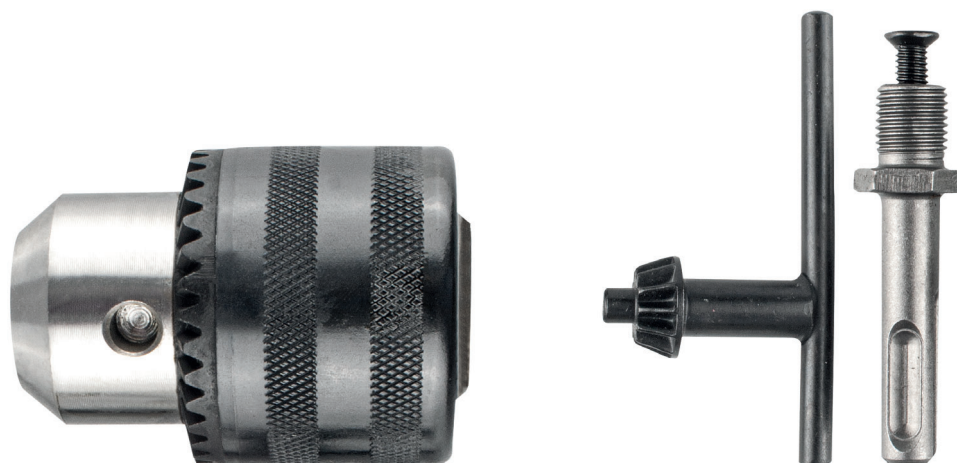


# PORTABROCAS MANUAL

Con adaptador SDS

CÓDIGO: 40571

EAN: 8425160405717



## CARACTERÍSTICAS

- Portabrocas manual con conexión de 1/2" adecuado para taladradoras, taladros eléctricos, etc.
- Fabricado en acero Cromo Vanadio de primera calidad para mayor durabilidad y uso de larga duración.
- Resistente al desgaste y anti-impacto.
- Incluye adaptador SDS Plus. Diseño clásico de 3 mordazas con llave sostiene de forma segura una amplia gama de brocas helicoidales y brocas escalonadas con vástago de 1 / 16-1 / 2".
- Medidas: 6,5 x 4,3 cm.
- Rango de sujeción: 1.5 - 13 mm.
- Inoxidable y anticorrosivo.

