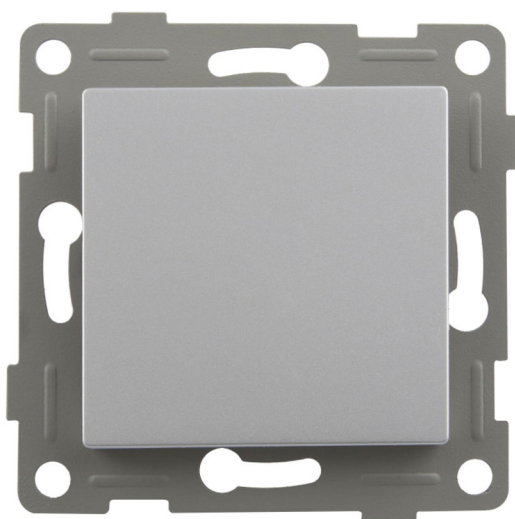
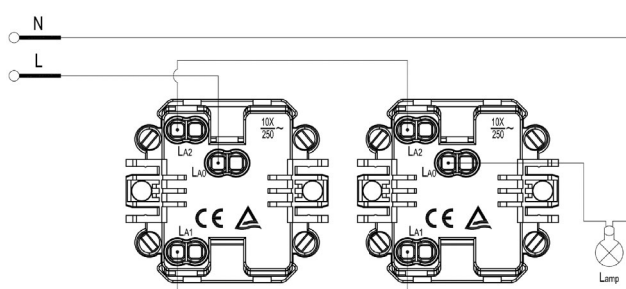


# CONMUTADOR EMPOTRAR

Titanio / 10A



## Esquema



## Características

- Conmutador serie empotrar onlex.
- Tensión nominal admitida: 250V-10A.
- Fácil control con tecla basculante.
- Fabricado en termoplástico rígido.
- Modelo empotrado con tornillos.
- Cuenta con Certificación Europea CE.
- Embornamiento mediante tornillos.
- Presentación individual con colgador.
- Disponible marcos de la misma serie.



Código	EAN	Color	Embalaje	Cantidad
29005	8425160290054	Titanio	Blíster	12