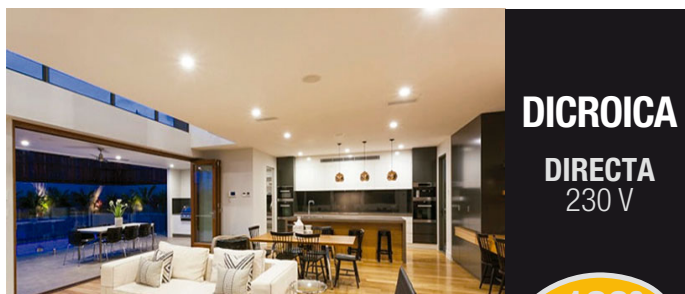


MATEL

BOMBILLA DICROICA MÓDULO LED 120°

ENCENDIDO ELECTRÓNICO INSTANTÁNEO
ALTO RENDIMIENTO

CCT ● ● ●
6500 K | 4000 K | 3000 K



DICROICA
DIRECTA
230 V

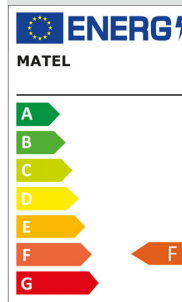
120°

CARACTERÍSTICAS

Conexión directa a 230V
Consumo: 5W
Módulo LED
Apertura de luz no inferior a 120°
CCT (6500K, 4000K y 3000K)
Cuerpo en PC
Cubierta matizada
Ahorran hasta un 90% de energía
Vida útil promedio hasta 25 000 horas
2 años de garantía

PF-0,5
RA-80
IP-20

1
UNIDAD



**SELECTOR CAMBIO
TEMPERATURA**
COLOUR SWITCH

LUZ FRÍA 6500 K

LUZ NEUTRA 4000 K

LUZ CÁLIDA 3000 K



INFORMACIÓN TÉCNICA

CÓDIGO	CÓDIGO DE BARRAS	EMBALAJE	POTENCIA (W)	TEMPERATURA DE COLOR (K)	VOLTAJE (V)	APERTURA LUZ	MEDIDAS (MM)	CUBIERTA	VIDA PROMEDIO (HORAS)	FLUJO LUMINOSO (LM)
26905	8425160269050	1	5	CCT	230	120°	50	Mate	25 000	425