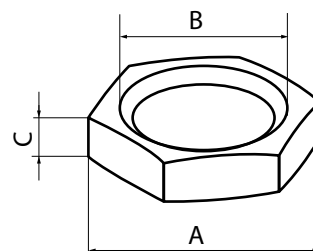


TUERCA LÁMPARA

ROSCA 10/100 3 MM.



CARACTERÍSTICAS

- Tuerca lámpara rosca (tipo universal para lámparas).
- Medidas: 10/100 - 3 mm de grosor
- Diámetro \varnothing 13mm.
- Fabricado en metal bicromatado.
- Se utiliza para ajustar, sujetar y evitar que el cable se desplace así como para ofrecer mayor sujeción entre los accesorios que forman una lámpara.
- Ideal para el diseño y montaje de lámparas.

CÓDIGO	EAN	MEDIDA (A x B x C)	CANTIDAD
22286	8425160222864	13 x 10 x 3 mm	25